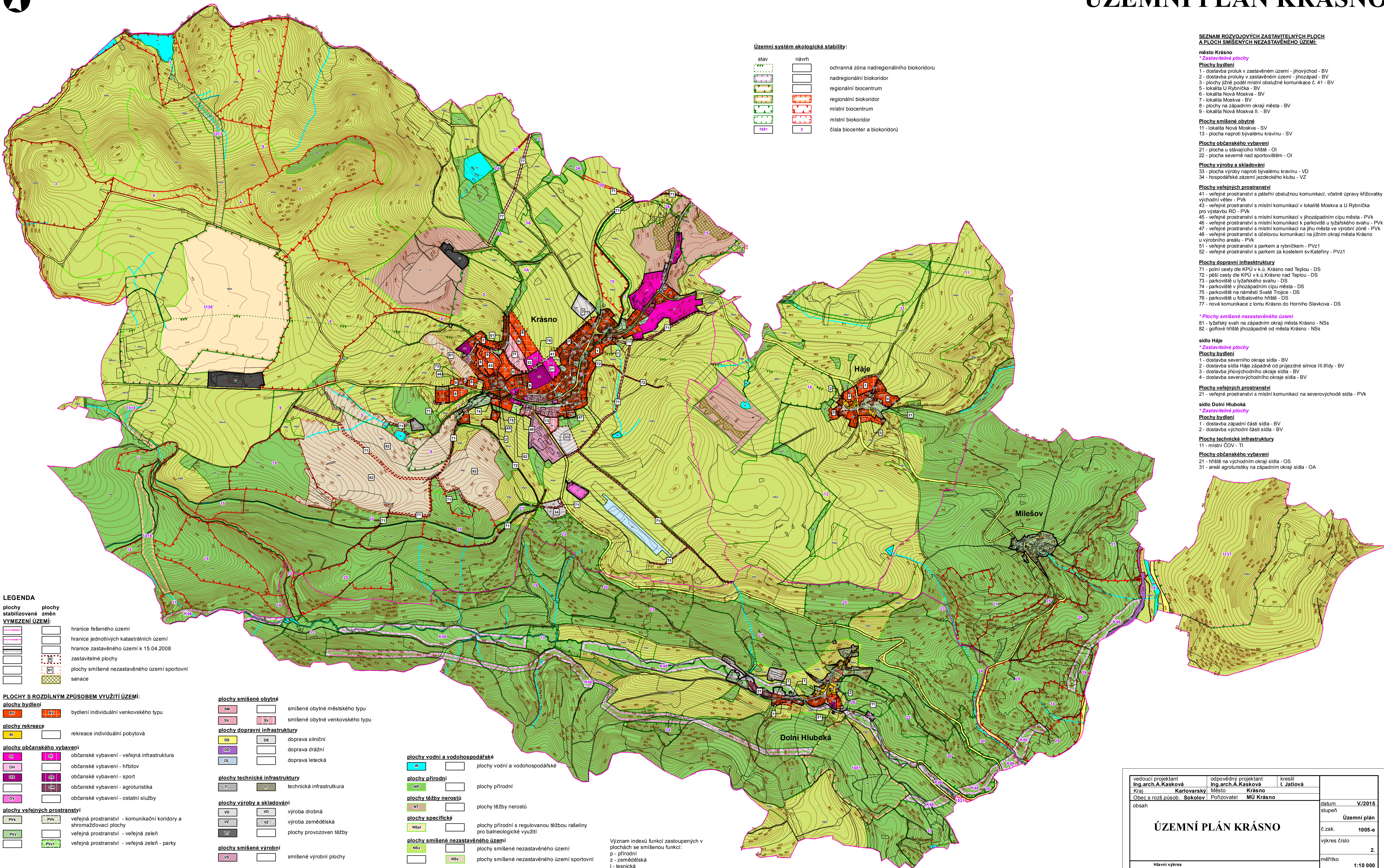




ÚZEMNÍ PLÁN KRÁSNO



Územní systém ekologické stability:

stav	návrh	
		ochranná zóna nadregionálního biokoridoru
		nadregionální biokoridor
		regionální biocentrum
		regionální biokoridor
		místní biocentrum
		místní biokoridor
		čísla biocentru a biokoridorů

SEZNAM ROZVOJOVÝCH ZASTAVITELNÝCH PLOCH A PLOCH SMÍŠENÝCH NEZASTAVĚNÉHO ÚZEMÍ:

město Krásno
 *Zastavitelné plochy
Plochy bydlení
 1 - dostavba proluk v zastavěném území - jihovýchod - BV
 2 - dostavba proluk v zastavěném území - jihozápad - BV
 3 - plochy jižně podél místní obslužné komunikace č. 41 - BV
 5 - lokalita U Rybníčka - BV
 6 - lokalita Nová Moskva - BV
 7 - lokalita Moskva - BV
 8 - plochy na západním okraji města - BV
 9 - lokalita Nová Moskva II. - BV

Plochy smíšené obytné
 11 - lokalita Nová Moskva - SV
 13 - plocha naproti bývalému krávinu - SV

Plochy občanského vybavení
 21 - plocha u stávajícího hřiště - OI
 22 - plocha severně nad sportovištěm - OI

Plochy výroby a skladování
 33 - plocha výroby naproti bývalému krávinu - VD
 34 - hospodářské zázemí jezdeckého klubu - VZ

Plochy veřejných prostranství
 41 - veřejné prostranství s páteří obslužnou komunikací, včetně úpravy křižovatky a východní větev - PVK
 43 - veřejné prostranství s místní komunikací v lokalitě Moskva a U Rybníčka pro výstavbu RD - PVK
 45 - veřejné prostranství s místní komunikací v jihozápadním cípu města - PVK
 46 - veřejné prostranství s místní komunikací k parkovišti u lyžařského svahu - PVK
 47 - veřejné prostranství s místní komunikací na jihu města ve výrobní zóně - PVK
 48 - veřejné prostranství s účelovou komunikací na jižním okraji města Krásno u výrobního areálu - PVK
 51 - veřejné prostranství s parkem a rybníčkem - PVz1
 52 - veřejné prostranství s parkem za kostelem sv.Kateřiny - PVz1

Plochy dopravní infrastruktury
 71 - polní cesty dle KPÚ v k.ú. Krásno nad Teplou - DS
 72 - pěší cesty dle KPÚ v k.ú. Krásno nad Teplou - DS
 73 - parkoviště u lyžařského svahu - DS
 74 - parkoviště v jihozápadním cípu města - DS
 75 - parkoviště na náměstí Svaté Trojice - DS
 76 - parkoviště u fotbalového hřiště - DS
 77 - nová komunikace z lomu Krásno do Horního Slavkova - DS

*Plochy smíšené nezastavěného území
 81 - lyžařský svah na západním okraji města Krásno - NSS
 82 - golfové hřiště jihozápadně od města Krásno - NSS

sídlo Háje
 *Zastavitelné plochy
Plochy bydlení
 1 - dostavba severního okraje sídla - BV
 2 - dostavba sídla Háje západně od průjezdné silnice III. třídy - BV
 3 - dostavba jihovýchodního okraje sídla - BV
 4 - dostavba severovýchodního okraje sídla - BV

Plochy veřejných prostranství
 21 - veřejné prostranství s místní komunikací na severovýchodě sídla - PVK

sídlo Dolní Hluboká
 *Zastavitelné plochy
Plochy bydlení
 1 - dostavba západní části sídla - BV
 2 - dostavba východní části sídla - BV

Plochy technické infrastruktury
 11 - místní ČOV - TI

Plochy občanského vybavení
 21 - hřiště na východním okraji sídla - OS
 31 - areál agroturistiky na západním okraji sídla - OA

LEGENDA

	hranice řešeného území
	hranice jednotlivých katastrálních území
	hranice zastavěného území k 15.04.2008
	zastavitelné plochy
	plochy smíšené nezastavěného území sportovní
	sanace

PLOCHY S ROZDÍLNÝM ZPŮSOBEM VYUŽITÍ ÚZEMÍ:

plochy bydlení
 BV bydlení individuální venkovského typu

plochy rekreace
 RI rekreace individuální pobytová

plochy občanského vybavení
 OI občanské vybavení - veřejná infrastruktura
 OH občanské vybavení - hřbitov
 OS občanské vybavení - sport
 OA občanské vybavení - agroturistika
 OV občanské vybavení - ostatní služby

plochy veřejných prostranství
 PVK veřejná prostranství - komunikační koridory a shromažďovací plochy
 PVz veřejná prostranství - veřejná zeleň
 PVz1 veřejná prostranství - veřejná zeleň - parky

plochy smíšené obytné
 SM smíšené obytné městského typu
 SV smíšené obytné venkovského typu

plochy dopravní infrastruktury
 DS doprava silniční
 DD doprava drážní
 DL doprava letecká

plochy technické infrastruktury
 TI technická infrastruktura

plochy výroby a skladování
 VD výroba drobná
 VZ výroba zemědělská
 VZ1 plochy provozoven těžby

plochy smíšené výrobní
 VS smíšené výrobní plochy

plochy vodní a vodo hospodářské
 W plochy vodní a vodo hospodářské

plochy přírodní
 NP plochy přírodní

plochy těžby nerostů
 NT plochy těžby nerostů

plochy specifické
 NSp1 plochy přírodní s regulovanou těžbou rašelin pro balneologické využití

plochy smíšené nezastavěného území
 NSx plochy smíšené nezastavěného území
 NSs plochy smíšené nezastavěného území sportovní

Význam indexů funkcí zastoupených v plochách se smíšenou funkcí:
 p - přírodní
 z - zemědělská
 l - lesnická
 v - vodo hospodářská

vedoucí projektant Ing. arch. A. Kasková	odpovědný projektant Ing. arch. A. Kasková	kreslil I. Jatišová
Kraj Obec s rozš. působ. Sokolov	Město Pořizovatel MÚ Krásno	
datum V/2015	stupeň Územní plán	č.zak. 1005-e
obsah ÚZEMNÍ PLÁN KRÁSNO	výkres číslo 2.	měřítko 1:10 000
Hlavní výkres		