



ÚZEMNÍ PLÁN KRÁSNO

SEZNAM PLOCH PRO VEŘEJNÉ PROSPĚŠNÉ STAVBY, OPATŘENÍ A ASANACÍ

PLOCHY A KORIDORY S MOŽNOSTÍ VYVLASTNĚNÍ NA TYTO PLOCHY SE VZTAHUJE I PŘEDKUPNÍ PRÁVO

Dopravní infrastruktura

- VD1 - rozv.pl. 71, polní cesty dle KPÚ v k.ú. Krásno nad Teplou
- VD2 - rozv.pl. 72, pěší cesty dle KPÚ v k.ú. Krásno nad Teplou
- VD3 - rozv.pl. 73, parkoviště u lyžařského svahu
- VD5 - rozv.pl. 75, parkoviště na náměstí Svate Trojice
- VD6 - rozv.pl. 76, parkoviště u fotbalového hřiště
- VD7 - rozv.pl. 77, nová komunikace z lomu Krásno do Horního Slavkova

Technická infrastruktura

- Navržené plochy pro stavby v ulicích sídel:
- VT1 - rozv. pl. 11, místní ČOV v sídle Dolní Hluboká
- čerpací stanice odpadních vod
- trafostanice

PLOCHY A KORIDORY S MOŽNOSTÍ POUZE VYVLASTNĚNÍ

Technická infrastruktura

- Navržené koridory pro inženýrské sítě v ulicích sídel:
- vodovod pitný
- kanalizace splašková
- kanalizace dešťová
- kanalizace tlaková
- kabelové vedení VN 22kV
- STL plynovod

Vybraná veřejně prospěšná opatření

X1 A. Snížení ohrožení v území způsobené povodněmi a jinými přírodními katastrofami

- X1 A.1. zvyšování retenčních schopností území - revitalizace toku
- X1 A.1.1. - otevření a revitalizace zatrubněného toku severně nad Krásnem
- X1 A.1.2. - revitalizace upravené strouhy pod Krásenským rašeliníštěm
- X1 A.2. zvyšování retenčních schopností území - obnova rybníků
- X1 A.2.1. - obnova západnějšího rybníka jihozápadně pod městem Krásno
- X1 A.2.2. - obnova východnějšího rybníka jihozápadně pod městem Krásno

X2.2. Založení prvků ÚSES

- X2.2.1. - část místního biocentra funkčního - 10
- X2.2.2. - část místního biocentra funkčního - 24
- X2.2.3. - část místního biokoridoru funkčního - 3
- X2.2.4. - část místního biokoridoru funkčního - 11

Asanace

- VA1 - sanace historických ploch těžby
- VA2 - sanace Schrnádova pně a okolí
- VA3 - sanace historických ploch těžby - šachta

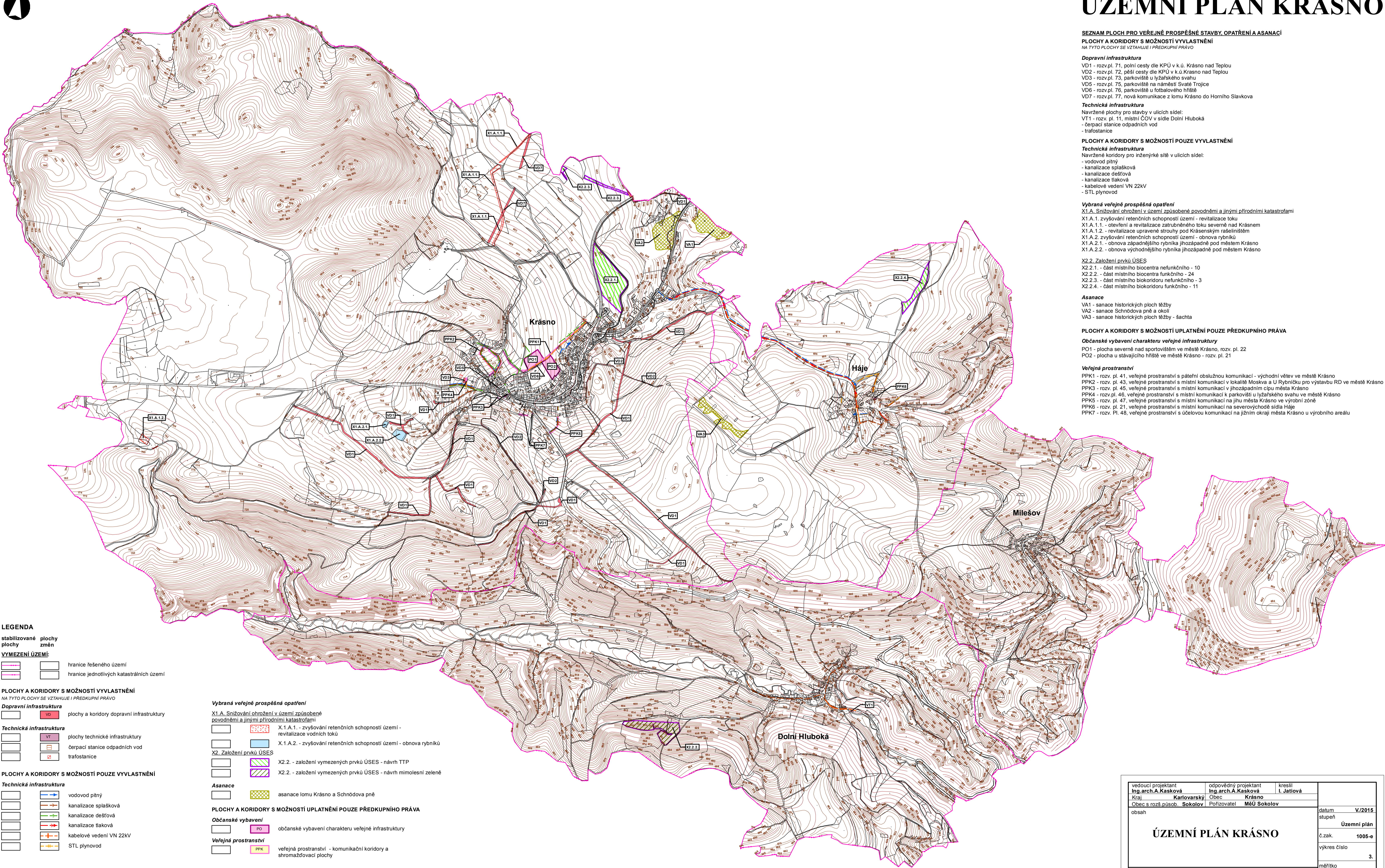
PLOCHY A KORIDORY S MOŽNOSTÍ UPLATNĚNÍ POUZE PŘEDKUPNÍHO PRÁVA

Občanské vybavení charakteru veřejné infrastruktury

- PO1 - plocha severně nad sportovištěm ve městě Krásno, rozv. pl. 22
- PO2 - plocha u stávajícího hřiště ve městě Krásno - rozv. pl. 21

Veřejná prostranství

- PPK1 - rozv. pl. 41, veřejné prostranství s páteří obslužnou komunikací - východní vjezd ve městě Krásno
- PPK2 - rozv. pl. 43, veřejné prostranství s místní komunikací v lokalitě Moskva a U Rybníčku pro výstavbu RD ve městě Krásno
- PPK3 - rozv. pl. 45, veřejné prostranství s místní komunikací v jihozápadním cípu města Krásno
- PPK4 - rozv.pl. 46, veřejné prostranství s místní komunikací k parkovišti u lyžařského svahu ve městě Krásno
- PPK5 - rozv. pl. 47, veřejné prostranství s místní komunikací na jihu města Krásno ve výrobní zóně
- PPK6 - rozv. pl. 21, veřejné prostranství s místní komunikací na severovýchodě sídla Háje
- PPK7 - rozv. Pl. 48, veřejné prostranství s účelovou komunikací na jižním okraji města Krásno u výrobního areálu



LEGENDA

- stabilizované plochy
- plochy změn
- VYMEZENÍ ÚZEMÍ:**
- hranice řešeného území
- hranice jednotlivých katastrálních území

PLOCHY A KORIDORY S MOŽNOSTÍ VYVLASTNĚNÍ

NA TYTO PLOCHY SE VZTAHUJE I PŘEDKUPNÍ PRÁVO

- Dopravní infrastruktura**
- VD - plochy a koridory dopravní infrastruktury
- Technická infrastruktura**
- VT - plochy technické infrastruktury
- čerpací stanice odpadních vod
- trafostanice

PLOCHY A KORIDORY S MOŽNOSTÍ POUZE VYVLASTNĚNÍ

- Technická infrastruktura**
- vodovod pitný
- kanalizace splašková
- kanalizace dešťová
- kanalizace tlaková
- kabelové vedení VN 22kV
- STL plynovod

- Vybraná veřejně prospěšná opatření**
- X1 A. Snížení ohrožení v území způsobené povodněmi a jinými přírodními katastrofami
- X1 A.1. - zvyšování retenčních schopností území - revitalizace vodních toků
- X1 A.2. - zvyšování retenčních schopností území - obnova rybníků
- X2. Založení prvků ÚSES
- X2.2. - založení vymezených prvků ÚSES - návrh TTP
- X2.2. - založení vymezených prvků ÚSES - návrh mimolesní zeleně

Asanace

- asanace lomu Krásno a Schrnádova pně

PLOCHY A KORIDORY S MOŽNOSTÍ UPLATNĚNÍ POUZE PŘEDKUPNÍHO PRÁVA

- Občanské vybavení**
- občanské vybavení charakteru veřejné infrastruktury

- Veřejná prostranství**
- veřejná prostranství - komunikační koridory a shromažďovací plochy

vedoucí projektant Ing. arch. A. Kasková	odpovědný projektant Ing. arch. A. Kasková	kreslil I. Jatišová	
Kraj: Karlovarský	Obec: Krásno	Obec s rozš. působ. Sokolov	Obec: MěÚ Sokolov
obsah			datum V/2015
ÚZEMNÍ PLÁN KRÁSNO			stupeň Územní plán
			č.zak. 1005-e
			výkres číslo 3.
Výkres veřejně prospěšných staveb, opatření a asanací			měřítko 1:10 000