

ÚZEMNÍ PLÁN KRÁSNO

SEZNAM ROZVOJOVÝCH ZASTAVITELNÝCH PLOCH A PLOCH SMÍŠENÝCH NEZASTAVĚNÉHO ÚZEMÍ:

město Krásno

* Zastavitelné plochy

Plochy bydlení

- 1 - dostavba proluk v zastavěném území - jihovýchod - BV
- 2 - dostavba proluk v zastavěném území - jihozápad - BV
- 3 - plochy jižně podél místní obslužné komunikace č. 41 - BV
- 5 - lokalita U Rybníčka - BV
- 6 - lokalita Nová Moskva - BV
- 7 - lokalita Moskva - BV
- 8 - plochy na západním okraji města - BV
- 9 - lokalita Nová Moskva II. - BV

Plochy smíšené obytné

- 11 - lokalita Nová Moskva - SV
- 13 - plocha naproti bývalému krávinu - SV

Plochy občanského vybavení

- 21 - plocha u stávajícího hřiště - OI
- 22 - plocha severně nad sportovištěm - OI

Plochy výroby a skladování

- 33 - plocha výroby naproti bývalému krávinu - VD
- 34 - hospodářské zázemí jezeckého klubu - VZ

Plochy veřejných prostranství

- 41 - veřejné prostranství s páteří obslužnou komunikací, včetně úpravy křižovatky - východní větev - PVk
- 43 - veřejné prostranství s místní komunikací v lokalitě Moskva a U Rybníčka pro výstavbu RD - PVk
- 45 - veřejné prostranství s místní komunikací v jihozápadním cípu města - PVk
- 46 - veřejné prostranství s místní komunikací k parkovišti u lyžařského svahu - PVk
- 47 - veřejné prostranství s místní komunikací na jihu města ve výrobní zóně - PVk
- 48 - veřejné prostranství s účelovou komunikací na jižním okraji města Krásno u výrobního areálu - PVk
- 51 - veřejné prostranství s parkem a rybníčkem - PVz1
- 52 - veřejné prostranství s parkem za kostelem sv.Kateřiny - PVz1

Plochy dopravní infrastruktury

- 71 - polní cesty dle KPÚ v k.ú. Krásno nad Teplou - DS
- 72 - pěší cesty dle KPÚ v k.ú. Krásno nad Teplou - DS
- 73 - parkoviště u lyžařského svahu - DS
- 74 - parkoviště v jihozápadním cípu města - DS
- 75 - parkoviště na náměstí Svaté Trojice - DS
- 76 - parkoviště u fotbalového hřiště - DS
- 77 - nová komunikace z lomu Krásno do Horního Slavkova - DS

* Plochy smíšené nezastavěného území

- 81 - lyžařský svah na západním okraji města Krásno - NSs
- 82 - golfové hřiště jihozápadně od města Krásno - NSs

sídlo Háje

* Zastavitelné plochy

Plochy bydlení

- 1 - dostavba severního okraje sídla - BV
- 2 - dostavba sídla Háje západně od průjezdné silnice III. třídy - BV
- 3 - dostavba jihovýchodního okraje sídla - BV
- 4 - dostavba severovýchodního okraje sídla - BV

Plochy veřejných prostranství

- 21 - veřejné prostranství s místní komunikací na severovýchodě sídla - PVk

sídlo Dolní Hluboká

* Zastavitelné plochy

Plochy bydlení

- 1 - dostavba západní části sídla - BV
- 2 - dostavba východní části sídla - BV

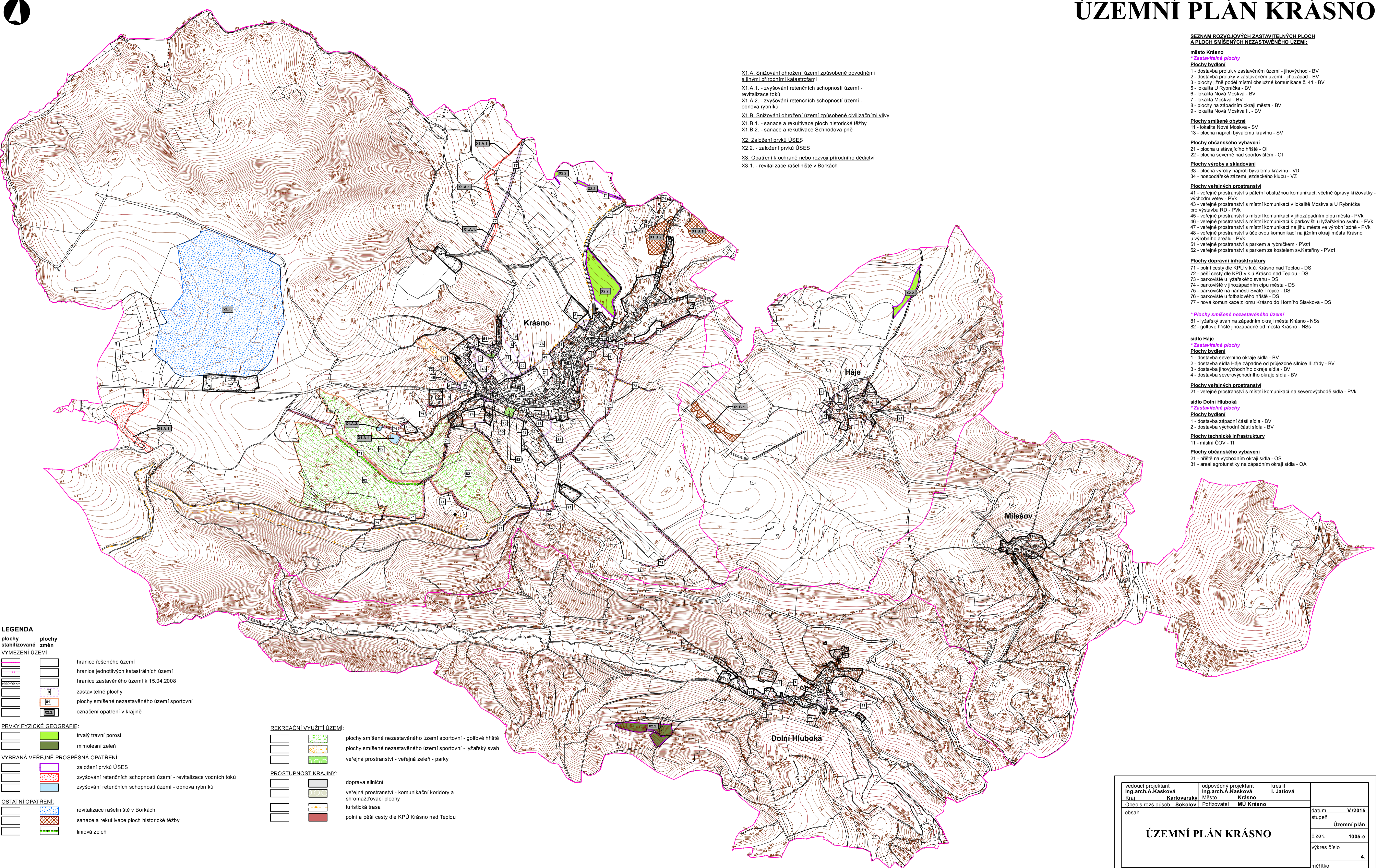
Plochy technické infrastruktury

- 11 - místní ČOV - TI

Plochy občanského vybavení

- 21 - hřiště na východním okraji sídla - OS
- 31 - areál agroturistiky na západním okraji sídla - OA

- X1.A. Snížení ohrožení území způsobené povodněmi a jinými přírodními katastrofami
- X1.A.1. - zvyšování retenčních schopností území - revitalizace toků
- X1.A.2. - zvyšování retenčních schopností území - obnova rybníků
- X1.B. Snížení ohrožení území způsobené civilizačními vlivy
- X1.B.1. - sanace a rekultivace ploch historické těžby
- X1.B.2. - sanace a rekultivace Schnodova pně
- X2. Založení prvků ÚSES
- X2.2. - založení prvků ÚSES
- X3. Opatření k ochraně nebo rozvoji přírodního dědictví
- X3.1. - revitalizace rašeliniště v Borkách



- LEGENDA**
- plochy stabilizované** **plochy změn**
- VYMEZENÍ ÚZEMÍ:**
- hranice řešeného území
 - hranice jednotlivých katastrálních území
 - hranice zastavěného území k 15.04.2008
 - zastavitelné plochy
 - plochy smíšené nezastavěného území sportovní
 - označení opatření v krajině
- PRVKY FYZICKÉ GEOGRAFIE:**
- trvalý travní porost
 - mimolesní zeleň
- VYBRANÁ VEŘEJNĚ PROSPĚŠNÁ OPATŘENÍ:**
- založení prvků ÚSES
 - zvyšování retenčních schopností území - revitalizace vodních toků
 - zvyšování retenčních schopností území - obnova rybníků
- OSTATNÍ OPATŘENÍ:**
- revitalizace rašeliniště v Borkách
 - sanace a rekultivace ploch historické těžby
 - liniová zeleň

- REKREAČNÍ VYUŽITÍ ÚZEMÍ:**
- plochy smíšené nezastavěného území sportovní - golfové hřiště
 - plochy smíšené nezastavěného území sportovní - lyžařský svah
 - veřejná prostranství - veřejná zeleň - parky
- PROSTUPNOST KRAJINY:**
- doprava silniční
 - veřejná prostranství - komunikační koridory a shromažďovací plochy
 - turistická trasa
 - polní a pěší cesty dle KPÚ Krásno nad Teplou

vedoucí projektant Ing. arch. A. Kasková	odpovědný projektant Ing. arch. A. Kasková	kreslil I. Jatišová
Kraj: Karlovarský	Město: Krásno	
Obec s rozš. působ. Sokolov	Pořizovatel: MÚ Krásno	
obsah	datum: V/2015	stupeň: Územní plán
ÚZEMNÍ PLÁN KRÁSNO		č.zak.: 1005-e
		výkres číslo: 4.
		měřítko: 1:10 000
Výkres koncepce uspořádání krajiny		