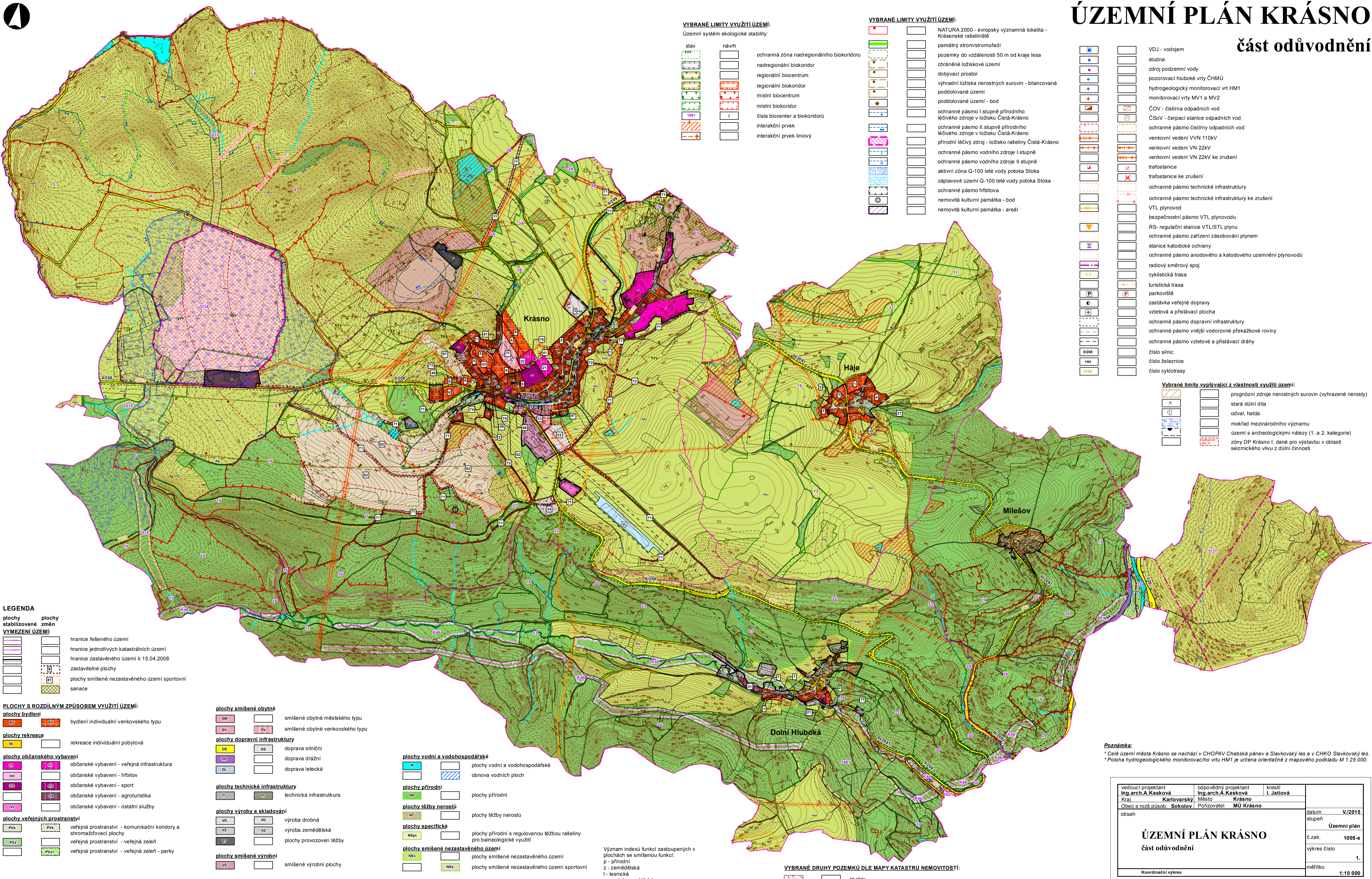




ÚZEMNÍ PLÁN KRÁSNO

část odůvodnění



VYBRANÉ LIMITY VYUŽITÍ ÚZEMÍ:

Územní systém ekologické stability:

| stav | návrh | ochranná zóna nadregionálního biokoridoru |
|------|-------|---|
| | | |
| | | |
| | | |
| | | |
| | | |
| | | |

VYBRANÉ LIMITY VYUŽITÍ ÚZEMÍ:

| | |
|--|--|
| | NATURA 2000 - evropsky významná lokalita - Krásenské rašeliniště |
| | památný strom/stromořadí |
| | pozemky do vzdálenosti 50 m od kraje lesa |
| | chráněné ložiskové území |
| | dobývací prostor |
| | výhradní ložiska nerostných surovin - bilancovaná |
| | poddolované území |
| | poddolované území - bod |
| | ochranné pásmo I.stupně přírodního léčivého zdroje v ložisku Čistá-Krásno |
| | ochranné pásmo II.stupně přírodního léčivého zdroje v ložisku Čistá-Krásno |
| | přírodní léčivý zdroj - ložisko rašeliny Čistá-Krásno |
| | ochranné pásmo vodního zdroje I.stupně |
| | ochranné pásmo vodního zdroje II.stupně |
| | aktivní zóna Q-100 leté vody potoka Stoka |
| | záplavové území Q-100 leté vody potoka Stoka |
| | ochranné pásmo hřbitova |
| | nemovitá kulturní památka - bod |
| | nemovitá kulturní památka - areál |

| | |
|--|--|
| | VDJ - vodojem |
| | studna |
| | zdroj podzemní vody |
| | pozorovací hluboké vrty ČHMÚ |
| | hydrogeologický monitorovací vrt HM1 |
| | monitorovací vrty MV1 a MV2 |
| | ČOV - čistárna odpadních vod |
| | ČSoV - čerpací stanice odpadních vod |
| | ochranné pásmo čistírny odpadních vod |
| | venkovní vedení VVN 110kV |
| | venkovní vedení VN 22kV |
| | venkovní vedení VN 22kV ke zrušení |
| | trafostanice |
| | trafostanice ke zrušení |
| | ochranné pásmo technické infrastruktury |
| | ochranné pásmo technické infrastruktury ke zrušení |
| | VTL plynovod |
| | bezpečnostní pásmo VTL plynovodu |
| | RS - regulační stanice VTL/STL plynu |
| | ochranné pásmo zařízení zásobování plynem |
| | stanice katodické ochrany |
| | ochranné pásmo anodového a katodového uzemnění plynovodu |
| | radiový směrový spoj |
| | cyklistická trasa |
| | turistická trasa |
| | parkoviště |
| | zastávka veřejné dopravy |
| | vzletová a přistávací plocha |
| | ochranné pásmo dopravní infrastruktury |
| | ochranné pásmo vnější vodorovné překážkové roviny |
| | ochranné pásmo vzletové a přistávací dráhy |
| | číslo silnic |
| | 144 |
| | číslo železnice |
| | 2135 |
| | číslo cyklotrasy |

Vybrané limity vplyvající z vlastností využití území:

| | |
|--|--|
| | prognózní zdroje nerostných surovin (vyhrazené nerosty) |
| | stará důlní díla |
| | odval, halda |
| | mokřad mezinárodního významu |
| | území s archeologickými nálezy (1. a 2. kategorie) |
| | zóny DP Krásno I. dané pro výstavbu v oblasti seizmického vlivu z důlní činnosti |

LEGENDA

| | |
|------------------------|--|
| | plochy stabilizované |
| | plochy změn |
| VYMEZENÍ ÚZEMÍ: | |
| | hranice řešeného území |
| | hranice jednotlivých katastrálních území |
| | hranice zastavěného území k 15.04.2008 |
| | zastavitelné plochy |
| | plochy smíšené nezastavěného území sportovní |
| | sanace |

PLOCHY S ROZDÍLNÝM ZPŮSOBEM VYUŽITÍ ÚZEMÍ:

| | | |
|--------------------------------------|--|--|
| plochy bydlení | | bydlení individuální venkovského typu |
| plochy rekreace | | rekreace individuální pobytová |
| plochy občanského vybavení | | občanské vybavení - veřejná infrastruktura |
| | | občanské vybavení - hřbitov |
| | | občanské vybavení - sport |
| | | občanské vybavení - agroturistika |
| | | občanské vybavení - ostatní služby |
| plochy veřejných prostranství | | veřejná prostranství - komunikační koridory a shromažďovací plochy |
| | | veřejná prostranství - veřejná zeleň |
| | | veřejná prostranství - veřejná zeleň - parky |

plochy smíšené obytné

| | |
|--|---------------------------------|
| | smíšené obytné městského typu |
| | smíšené obytné venkovského typu |

plochy dopravní infrastruktury

| | |
|--|------------------|
| | doprava silniční |
| | doprava drážní |
| | doprava letecká |

plochy technické infrastruktury

| | |
|--|--------------------------|
| | technická infrastruktura |
|--|--------------------------|

plochy výroby a skladování

| | |
|--|-------------------------|
| | výroba drobná |
| | výroba zemědělská |
| | plochy provozoven těžby |

plochy smíšené výrobní

| | |
|--|------------------------|
| | smíšené výrobní plochy |
|--|------------------------|

plochy vodní a vodohospodářské

| | |
|--|--------------------------------|
| | plochy vodní a vodohospodářské |
| | obnova vodních ploch |

plochy přírodní

| | |
|--|-----------------|
| | plochy přírodní |
|--|-----------------|

plochy těžby nerostů

| | |
|--|----------------------|
| | plochy těžby nerostů |
|--|----------------------|

plochy specifické

| | |
|--|---|
| | plochy přírodní s regulovanou těžbou rašeliny pro balneologické využití |
|--|---|

plochy smíšené nezastavěného území

| | |
|--|--|
| | plochy smíšené nezastavěného území |
| | plochy smíšené nezastavěného území sportovní |

Význam indexů funkcí zastoupených v plochách se smíšenou funkcí:
 p - přírodní
 z - zemědělská
 l - lesnická
 v - vodohospodářská

VYBRANÉ DRUHY POZEMKŮ DLE MAPY KATASTRU NEMOVITOSTÍ:

| | |
|--|-------|
| | PUPFL |
|--|-------|

Poznámka:
 * Celé území města Krásno se nachází v CHOPAV Chebská pánev a Slavkovský les a v CHKO Slavkovský les.
 * Poloha hydrogeologického monitorovacího vrtu HM1 je určena orientačně z mapového podkladu M 1:25 000.

| | | |
|---|---|------------------------|
| vedoucí projektant Ing. arch. A. Kasková | odpovědný projektant Ing. arch. A. Kasková | kreslil I. Jatišová |
| Kraj Obec s rozš. působ. Sokolov | Pořizovatel MÚ Krásno | |
| obsah | datum V/2015 | stupeň Územní plán |
| | č.zak. 1005-e | výkres číslo 1. |
| | | měřítko 1:10 000 |
| Koordinační výkres | | |

ÚZEMNÍ PLÁN KRÁSNO

část odůvodnění