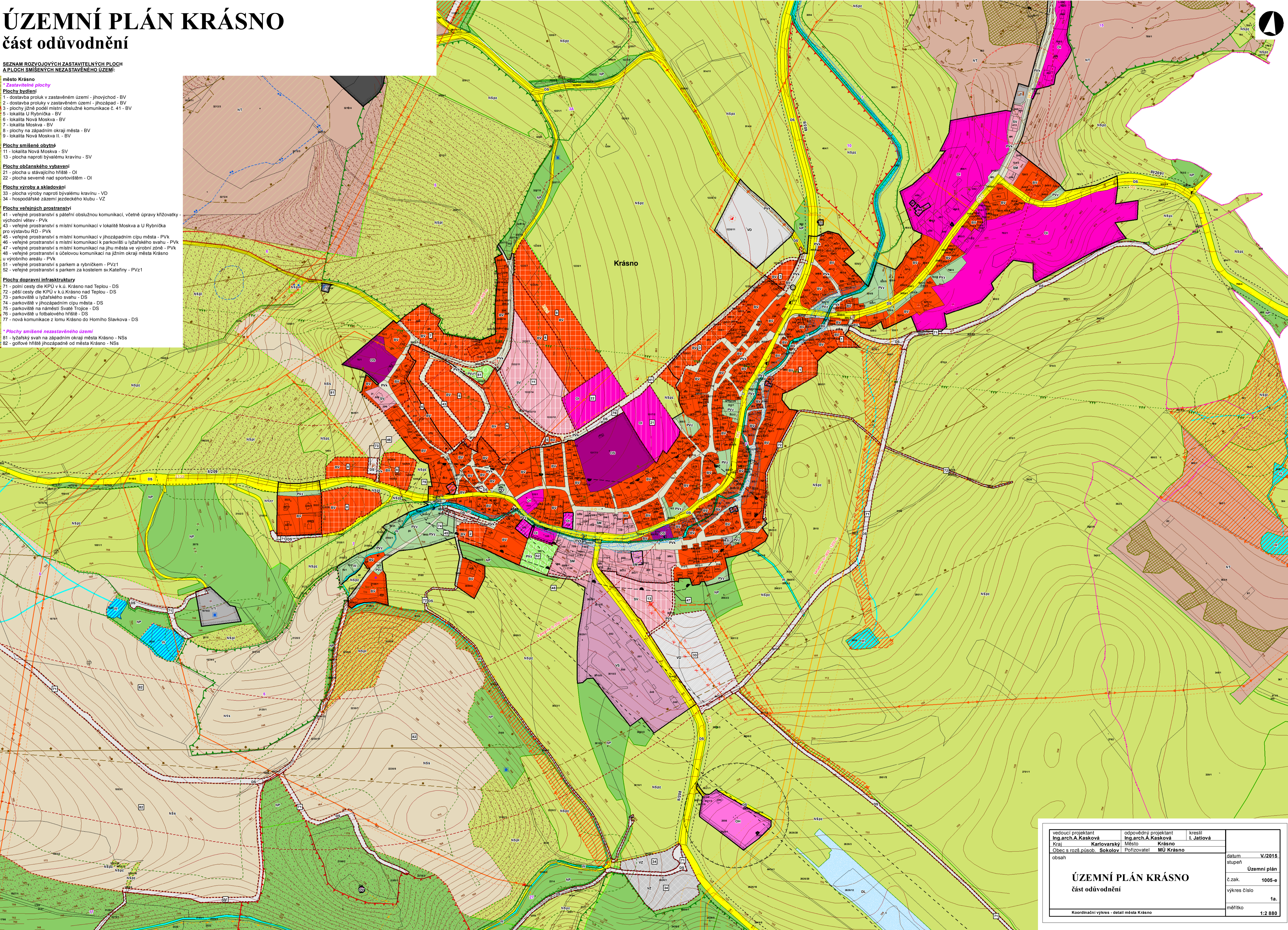


ÚZEMNÍ PLÁN KRÁSNO

část odůvodnění

**SEZNAM ROZVOJOVÝCH ZASTAVITELNÝCH PLOCH
A PLOCH SMÍŠENÝCH NEZASTAVĚNÉHO ÚZEMÍ:**

- město Krásno**
- * Zastavitelné plochy**
- Plochy bydlení**
- 1 - dostavba proluk v zastavěném území - jihovýchod - BV
 - 2 - dostavba proluk v zastavěném území - jihozápad - BV
 - 3 - plochy jižně podél místní obslužné komunikace č. 41 - BV
 - 5 - lokalita U Rybníčka - BV
 - 6 - lokalita Nová Moskva - BV
 - 7 - lokalita Moskva - BV
 - 8 - plochy na západním okraji města - BV
 - 9 - lokalita Nová Moskva II. - BV
- Plochy smíšené obytné**
- 11 - lokalita Nová Moskva - SV
 - 13 - plocha naproti bývalému kravínu - SV
- Plochy občanského vybavení**
- 21 - plocha u stávajícího hřiště - OI
 - 22 - plocha severně nad sportovním - OI
- Plochy výroby a skladování**
- 33 - plocha výroby naproti bývalému kravínu - VD
 - 34 - hospodářské zázemí jezddeckého klubu - VZ
- Plochy veřejných prostranství**
- 41 - veřejné prostranství s páteří obslužnou komunikací, včetně úpravy křižovatky - východní větev - PVK
 - 43 - veřejné prostranství s místní komunikací v lokalitě Moskva a U Rybníčka pro výstavbu RD - PVK
 - 45 - veřejné prostranství s místní komunikací v jihozápadním cípu města - PVK
 - 46 - veřejné prostranství s místní komunikací k parkovišti u lyžařského svahu - PVK
 - 47 - veřejné prostranství s místní komunikací na jihu města ve výrobní zóně - PVK
 - 48 - veřejné prostranství s účelovou komunikací na jižním okraji města Krásno u výrobního areálu - PVK
 - 51 - veřejné prostranství s parkem a rybníčkem - PVZ1
 - 52 - veřejné prostranství s parkem za kostelem sv. Kateřiny - PVZ1
- Plochy dopravní infrastruktury**
- 71 - polní cesty dle KPÚ v k.ú. Krásno nad Teplou - DS
 - 72 - pěší cesty dle KPÚ v k.ú. Krásno nad Teplou - DS
 - 73 - parkoviště u lyžařského svahu - DS
 - 74 - parkoviště v jihozápadním cípu města - DS
 - 75 - parkoviště na náměstí Svaté Trojice - DS
 - 76 - parkoviště u fotbalového hřiště - DS
 - 77 - nová komunikace z lomu Krásno do Homího Slavkova - DS
- * Plochy smíšené nezastavěného území**
- 81 - lyžařský svah na západním okraji města Krásno - NSS
 - 82 - golfové hřiště jihozápadně od města Krásno - NSS



vedoucí projektant Ing. arch. A. Kasková Kraj: Karlovarský	odpovědný projektant Ing. arch. A. Kasková Město: Krásno	kreslil I. Jatišová	datum stupeň V/2015
Obsah oblasti rozš. působ. Sokolov	Pořizovatel MÚ Krásno		Územní plán 1005-e
<p style="text-align: center;">ÚZEMNÍ PLÁN KRÁSNO část odůvodnění</p>			výkres číslo 1a.
Koordináční výkres - detail města Krásno			měřítko 1:2 880