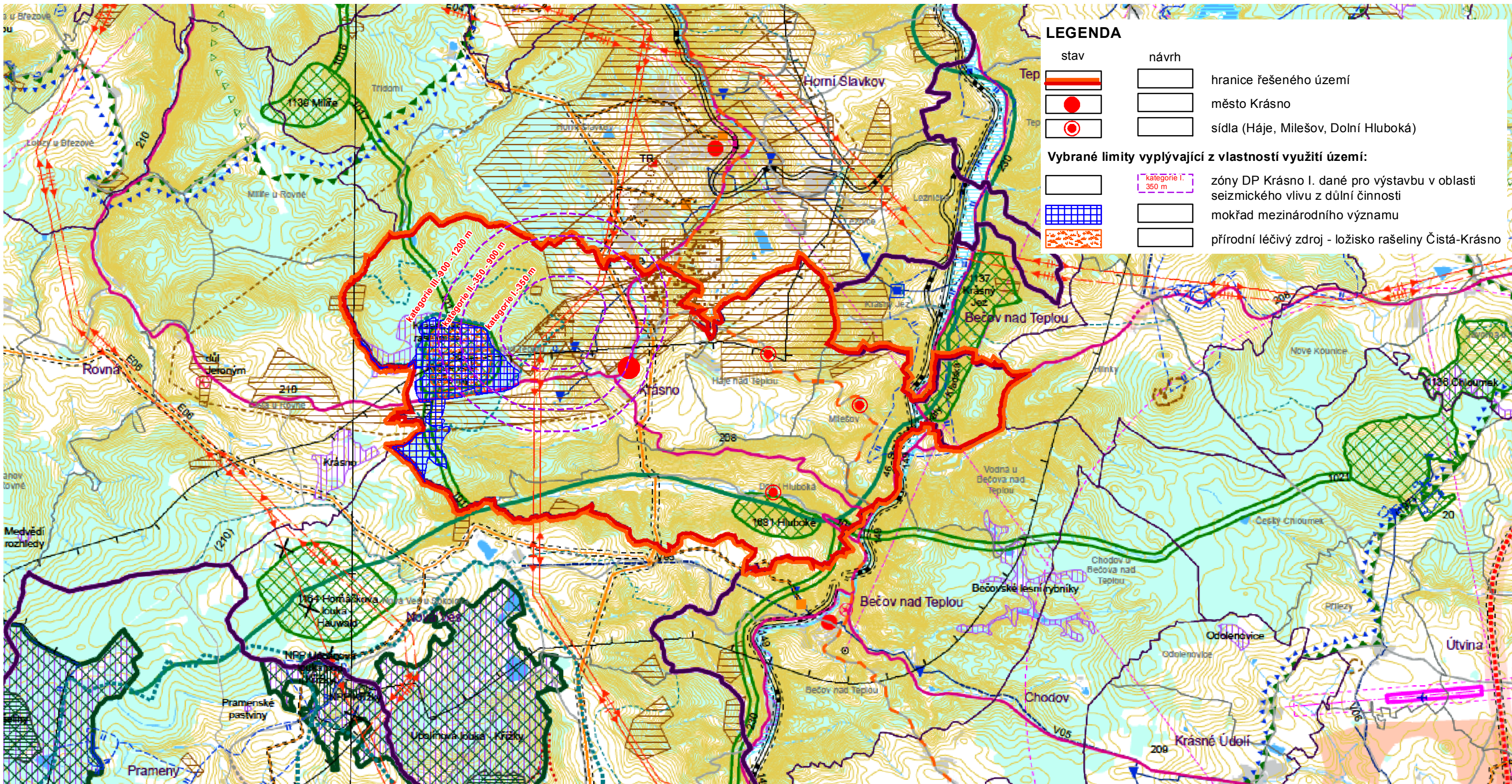


# ÚZEMNÍ PLÁN KRÁSNO

## část odůvodnění



### v. č. 2 Širší vztahy M 1:50 000

**Poznámka:**

- \* Celé území města Krásno se nachází v CHOPAV Chebská pánev a Slavkovský les a v CHKO Slavkovský les.
- \* Poloha hydrogeologického monitorovacího vrtu HM1 je určena orientačně z mapového podkladu M 1:25 000.

**Poznámka:**

- Jako podklad pro v. č. 2 Širší vztahy byl použit výkres č. O.1. Koordinační výkres ze ZÚR KK.
- legenda k podkladu viz. v. č. O.1. Koordinační výkres, M 1:50 000 ZÚR KK.