



# ÚZEMNÍ PLÁN KRÁSNO

## část odůvodnění

SEZNAM ZÁBORU ZPF: SEZNAM ROZVOJOVÝCH ZASTAVITELNÝCH PLOCH A PLOCH SMÍŠENÝCH NEZASTAVĚNÉHO ÚZEMÍ

- město Krásno  
\* Zastavitelné plochy  
Plochy bydlení
- 1 - dostavba pruků v zastavěném území - jihovýchod - BV
  - 2 - dostavba pruků v zastavěném území - jhozápad - BV
  - 3 - plochy jižně podél místní obslužné komunikace č. 41 - BV
  - 5 - lokalita U Rybníčka - BV
  - 6 - lokalita Nová Moskva - BV
  - 7 - lokalita Moskva - BV
  - 8 - plochy na západním okraji města - BV
  - 9 - lokalita Nová Moskva II. - BV

- Plochy smíšené obytné
- 6 - 11 - lokalita Nová Moskva - SV
  - 13 - plocha naproti bývalému kravínu - SV

- Plochy občanského vybavení
- 7 - 21 - plocha u stávajícího hřiště - OI
  - 8 - 22 - plocha severně nad sportovištěm - OI

- Plochy výroby a skladování
- 9 - 33 - plocha výroby naproti bývalému kravínu - VD
  - 34 - hospodářské zázemí jezdeckého klubu - VZ

- Plochy veřejných prostranství
- 10 - 41 - veřejné prostranství s páteří obslužnou komunikací, včetně úpravy křižovatky - východní vjezd - PVK
  - 11 - 43 - veřejné prostranství s místní komunikací v lokalitě Moskva a U Rybníčka pro výstavbu RD - PVK
  - 45 - veřejné prostranství s místní komunikací v jhozápadním cípu města - PVK
  - 12 - 46 - veřejné prostranství s místní komunikací v parkovišti u lyžařského svahu - PVK
  - 47 - veřejné prostranství s místní komunikací na jihu města ve výrobní zóně - PVK
  - 48 - veřejné prostranství s úložnou komunikací na jižním okraji města Krásno u výrobního areálu - PVK
  - 51 - veřejné prostranství s parkem a rybníčkem - PVz1
  - 52 - veřejné prostranství s parkem za kostelem sv.Kateřiny - PVz1

- Plochy dopravní infrastruktury
- 13 - 71 - poňní cesty dle KPÚ v k.ú. Krásno nad Teplou - DS
  - 72 - pěší cesty dle KPÚ v k.ú. Krásno nad Teplou - DS
  - 73 - parkoviště u lyžařského svahu - DS
  - 74 - parkoviště v jhozápadním cípu města - DS
  - 75 - parkoviště na náměstí Svate Trojice - DS
  - 76 - parkoviště u fotbalového hřiště - DS
  - 77 - nová komunikace z lomu Krásno do Horního Slavkova - DS

- \* Plochy smíšené nezastavěného území
- 81 - lyžařský svah na západním okraji města Krásno - NSs
  - 82 - goťové hřiště jhozápadně od města Krásno - NSs

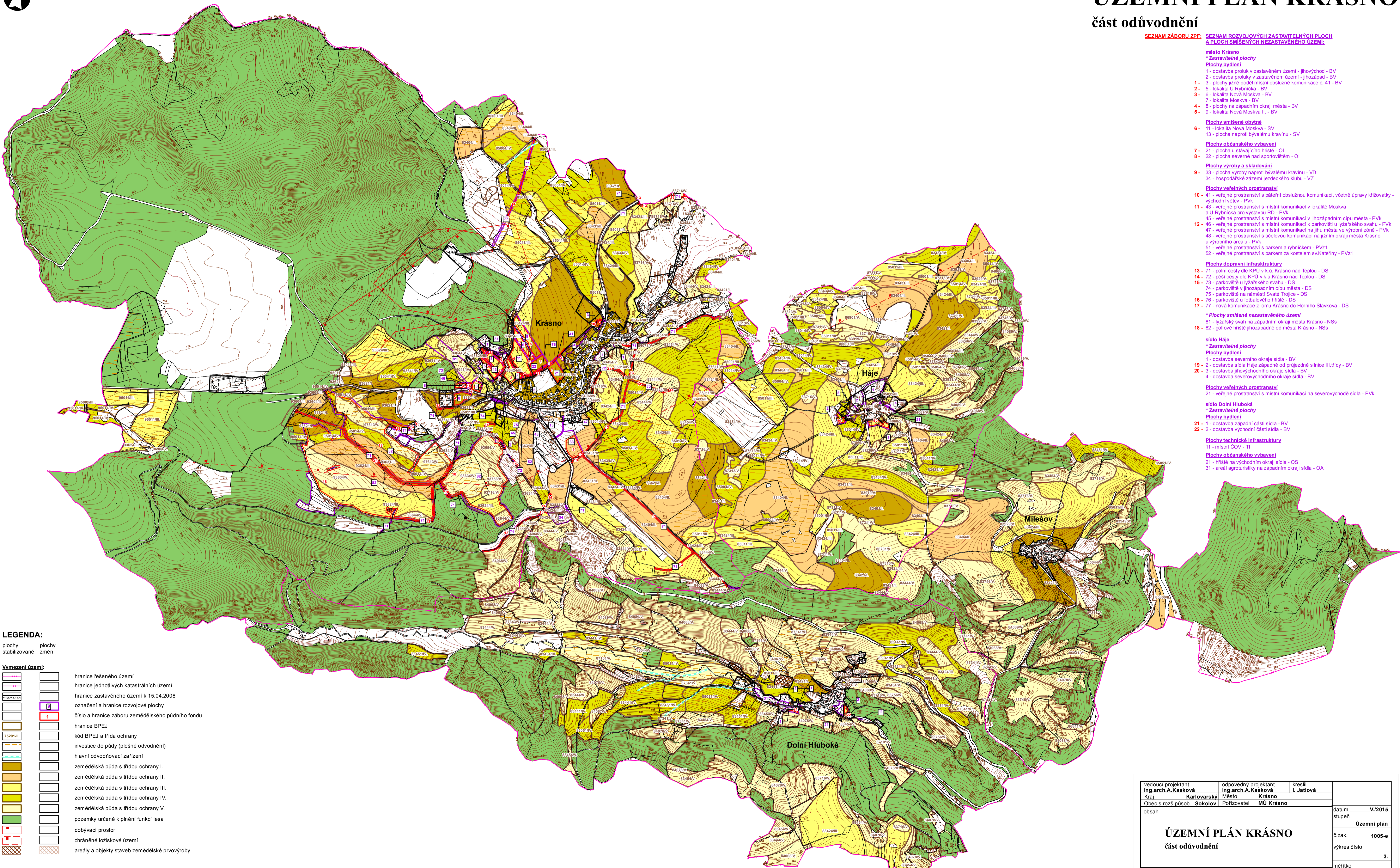
- sídlo Háje  
\* Zastavitelné plochy  
Plochy bydlení
- 1 - dostavba severního okraje sídla - BV
  - 2 - dostavba sídla Háje západně od průjezdné silnice III.třídy - BV
  - 3 - dostavba jihovýchodního okraje sídla - BV
  - 4 - dostavba severovýchodního okraje sídla - BV

- Plochy veřejných prostranství
- 21 - veřejné prostranství s místní komunikací na severovýchodě sídla - PVK

- sídlo Dolní Hluboká  
\* Zastavitelné plochy  
Plochy bydlení
- 1 - dostavba západní části sídla - BV
  - 2 - dostavba východní části sídla - BV

- Plochy technické infrastruktury
- 11 - místní COV - TI

- Plochy občanského vybavení
- 21 - hřiště na východním okraji sídla - OS
  - 31 - areál agroutulistiky na západním okraji sídla - OA



**LEGENDA:**

	hranice řešeného území
	hranice jednotlivých katastrálních území
	hranice zastavěného území k 15.04.2008
	označení a hranice rozvojové plochy
	číslo a hranice záboru zemědělského půdního fondu
	hranice BPEJ
	kód BPEJ a třída ochrany
	investice do půdy (plošné odvodnění)
	hlavní odvodňovací zařízení
	zemědělská půda s třídou ochrany I.
	zemědělská půda s třídou ochrany II.
	zemědělská půda s třídou ochrany III.
	zemědělská půda s třídou ochrany IV.
	zemědělská půda s třídou ochrany V.
	pozemky určené k plnění funkcí lesa
	dobývací prostor
	chráněné ložiskové území
	areály a objekty staveb zemědělské prvovýroby

vedoucí projektant Ing. arch. A. Kasková	odpovědný projektant Ing. arch. A. Kasková	kreslil I. Jatišová
Kraj Město Obec s rozš. působ. Sokolov	Podřizovatel MÚ Krásno	
obsah	datum V/2015	stupeň Územní plán
	č.zak. 1005-e	výkres číslo 3.
		měřítko 1:10 000
Výkres předpokládaných záborů půdního fondu		