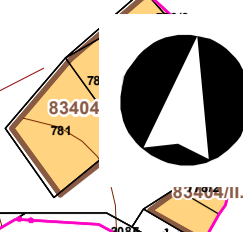


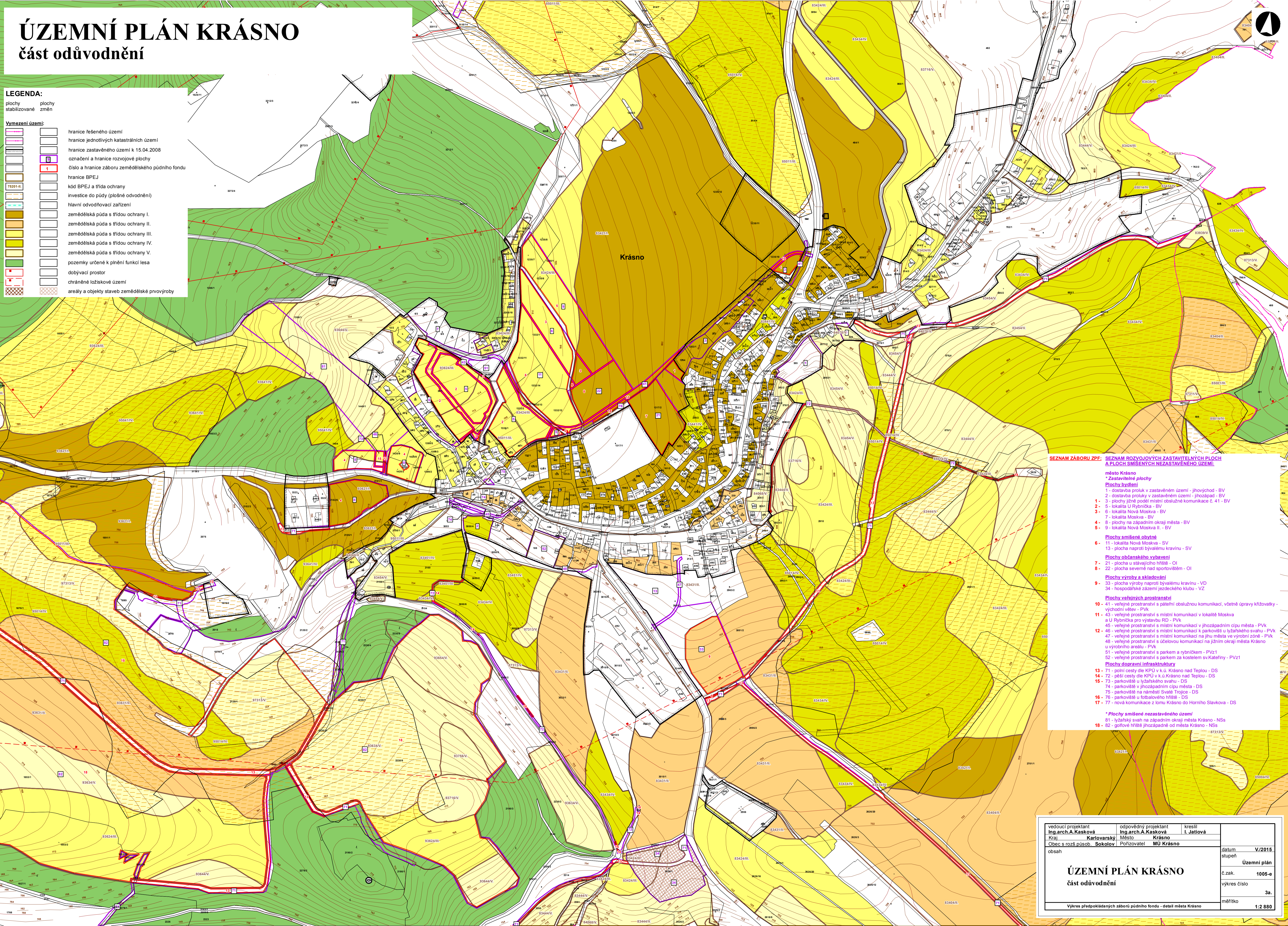
ÚZEMNÍ PLÁN KRÁSNO

část odůvodnění



LEGENDA:

	plochy stabilizované		plochy změn
Vymezení území:			
	hranice řešeného území		hranice jednotlivých katastrálních území
	hranice zastavěného území k 15.04.2008		označení a hranice rozvojové plochy
	číslo a hranice záboru zemědělského půdního fondu		hranice BPEJ
	kód BPEJ a třída ochrany		investice do půdy (plošné odvodnění)
	hlavní odvodňovací zařízení		zemědělská půda s třídou ochrany I.
	zemědělská půda s třídou ochrany II.		zemědělská půda s třídou ochrany III.
	zemědělská půda s třídou ochrany IV.		zemědělská půda s třídou ochrany V.
	pozemky určené k plnění funkcí lesa		dobývací prostor
	chráněné ložiskové území		areály a objekty staveb zemědělské prvovýroby



SEZNAM ZÁBORU ZPE: SEZNAM ROZVOJOVÝCH ZASTAVITELNÝCH PLOCH A PLOCH SMÍŠENÝCH NEZASTAVĚNÉHO ÚZEMÍ:

- město Krásno**
***Zastavitelné plochy**
Plochy bydlení
 1 - dostavba protuk v zastavěném území - jihovýchod - BV
 2 - dostavba protuk v zastavěném území - jihozápad - BV
 3 - plochy jižně podél místní obslužné komunikace č. 41 - BV
 4 - lokality U Rybníčka - BV
 5 - lokality Nová Moskva - BV
 6 - lokality Moskva - BV
 7 - lokality Moskva - BV
 8 - plochy na západním okraji města - BV
 9 - lokality Nová Moskva II. - BV
Plochy smíšené obytné
 11 - lokality Nová Moskva - SV
 13 - plocha naproti bývalému kravínu - SV
Plochy občanského vybavení
 21 - plocha u stávajícího hřiště - OI
 22 - plocha severně nad sportovištěm - OI
Plochy výroby a skladování
 33 - plocha výroby naproti bývalému kravínu - VD
 34 - hospodářské zázemí jezdectvého klubu - VZ
Plochy veřejných prostranství
 41 - veřejné prostranství s páteří obslužnou komunikací, včetně úpravy křižovatky - východní výběh - PVK
 43 - veřejné prostranství s místní komunikací v lokalitě Moskva a U Rybníčka pro výstavbu RD - PVK
 45 - veřejné prostranství s místní komunikací v jihozápadním cípu města - PVK
 46 - veřejné prostranství s místní komunikací a parkoviště u lyžařského svahu - PVK
 47 - veřejné prostranství s místní komunikací na jihu města ve výrobní zóně - PVK
 48 - veřejné prostranství s účelovou komunikací na jižním okraji města Krásno u výrobního areálu - PVK
 51 - veřejné prostranství s parkem a rybníčkem - PVz1
 52 - veřejné prostranství s parkem za kostelem sv. Kateřiny - PVz1
Plochy dopravní infrastruktury
 71 - polní cesty dle KPÚ v k.ú. Krásno nad Teplou - DS
 72 - pěší cesty dle KPÚ v k.ú. Krásno nad Teplou - DS
 73 - parkoviště u lyžařského svahu - DS
 74 - parkoviště v jihozápadním cípu města - DS
 75 - parkoviště na náměstí Svaté Trojice - DS
 76 - parkoviště u fotbalového hřiště - DS
 77 - nová komunikace z lomu Krásno do Horního Slavkova - DS
***Plochy smíšené nezastavěného území**
 81 - lyžařský svah na západním okraji města Krásno - NSs
 82 - golfové hřiště jihozápadně od města Krásno - NSs

vedoucí projektant Ing. arch. A. Kasková	odpovědný projektant Ing. arch. A. Kasková	kreslil J. Jatišová
Kraj Karlovarský	Město Krásno	
Obec s rozš. působ. Sokolov	Pořizovatel MÚ Krásno	
datum V/2016	Územní plán	
obsah	č.zak. 1005-a	výkres číslo 3a.
	měřítko 1:2 880	

Výkres předpokládaných záborů půdního fondu - detail města Krásno